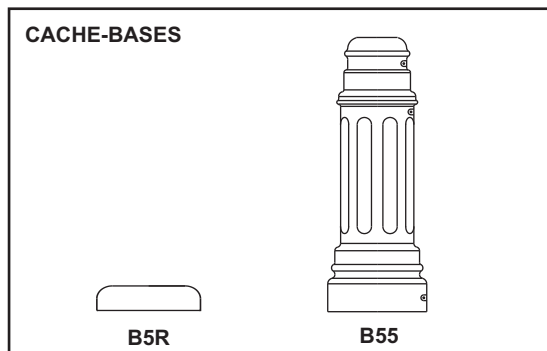


INFORMATION COMMANDE			
POTEAU #	CACHE-BASE #	COULEUR	OPTIONS

DESCRIPTION

Tube en acier 5"Ø (127mm) soudé sur une plaque d'ancrage en acier.
Porte d'accès renforcée 2-1/2"x 4-1/2" (63mm x 114mm). Joint d'étanchéité au pourtour.
Mise à la terre. Livré avec 4 boulons d'ancrage semi galvanisés, 8 écrous et rondelles.



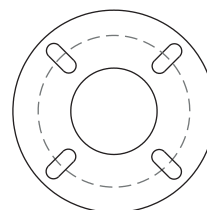
- OPTIONS**
- TN: TENON
 - PJ: PORTE JARDINIÈRE
 - PB: PORTE BANNIÈRE
 - GFI: PRISE ELECTRIQUE 120V.
 - PP: PLAQUE ANCRAGE PIVOTANTE
 - DB: ENFOUI

- COULEURS:**
- BK: NOIR WH: BLANC SY: ARGENT
 - BZ: BRONZE GN: VERT
- Peinture poudre polyester, fini **Lisse** standard.
Ajouter **TX** pour fini **Texturé**
GAL: Galvanisation

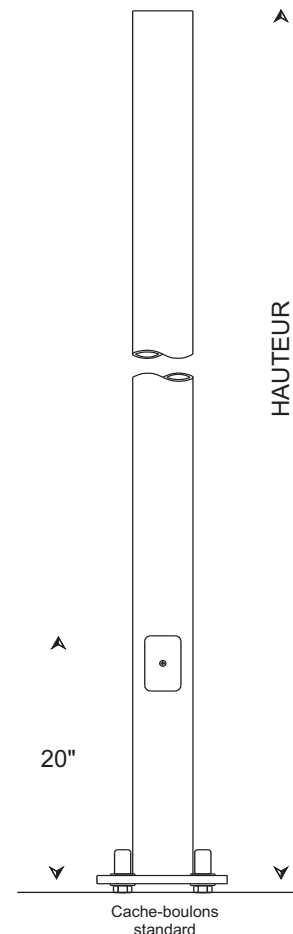
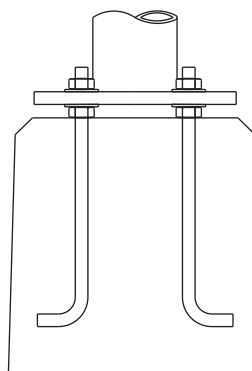


< 15" (381mm) >

12"Ø - 305mm
CERCLE DE
BOULONNAGE



3" - 76mm
PROJECTION
BOULONS



HAUTEUR		# CAT	SECTION		PAROI		POIDS		BOULONS	CERCLE BOULONNAGE		S.E.P (E.P.A.)	
Pieds	Mètres		po	mm	po	mm	lb	Kg		po	mm	80 mi/h pi²	100 mi/h pi²
10	3.0	RD5510H-125	5	127	0.125	3.0	89	41	5/8-18	12	305	21.1	16.2
		RD5510H-188	5	127	0.188	4.8	117	53	5/8-18	12	305	30	30
15	4.6	RD5515H-125	5	127	0.125	3.0	123	56	5/8-18	12	305	18.3	9.4
		RD5515H-188	5	127	0.188	4.8	165	75	5/8-18	12	305	29.3	19.2
		RD5515H-250	5	127	0.250	6.4	210	96	5/8-18	12	305	30	27.6
18	5.5	RD5518H-125	5	127	0.125	3.0	143	65	3/4-24	12	305	18.1	12.3
		RD5518H-188	5	127	0.188	4.8	195	89	3/4-24	12	305	22.4	15.1
		RD5518H-250	5	127	0.250	6.4	248	113	3/4-24	12	305	30.2	21.3
20	6.0	RD5520H-125	5	127	0.125	3.0	157	71	3/4-24	12	305	15.6	10.3
		RD5520H-188	5	127	0.188	4.8	214	97	3/4-24	12	305	18.4	12.6
		RD5520H-250	5	127	0.250	6.4	274	125	3/4-24	12	305	26.3	18.4
24	7.3	RD5524H-125	5	127	0.125	3.0	185	84	3/4-24	12	305	8.3	4.0
		RD5524H-188	5	127	0.188	4.8	255	116	3/4-24	12	305	13.1	7.2
		RD5524H-250	5	127	0.250	6.4	325	148	3/4-24	12	305	17.0	11.3
30	9.1	RD5530H-188	5	127	0.188	4.8	310	141	1-32	12	305	5.1	-
		RD5530H-250	5	127	0.250	6.4	400	182	1-32	12	305	11.3	7.1